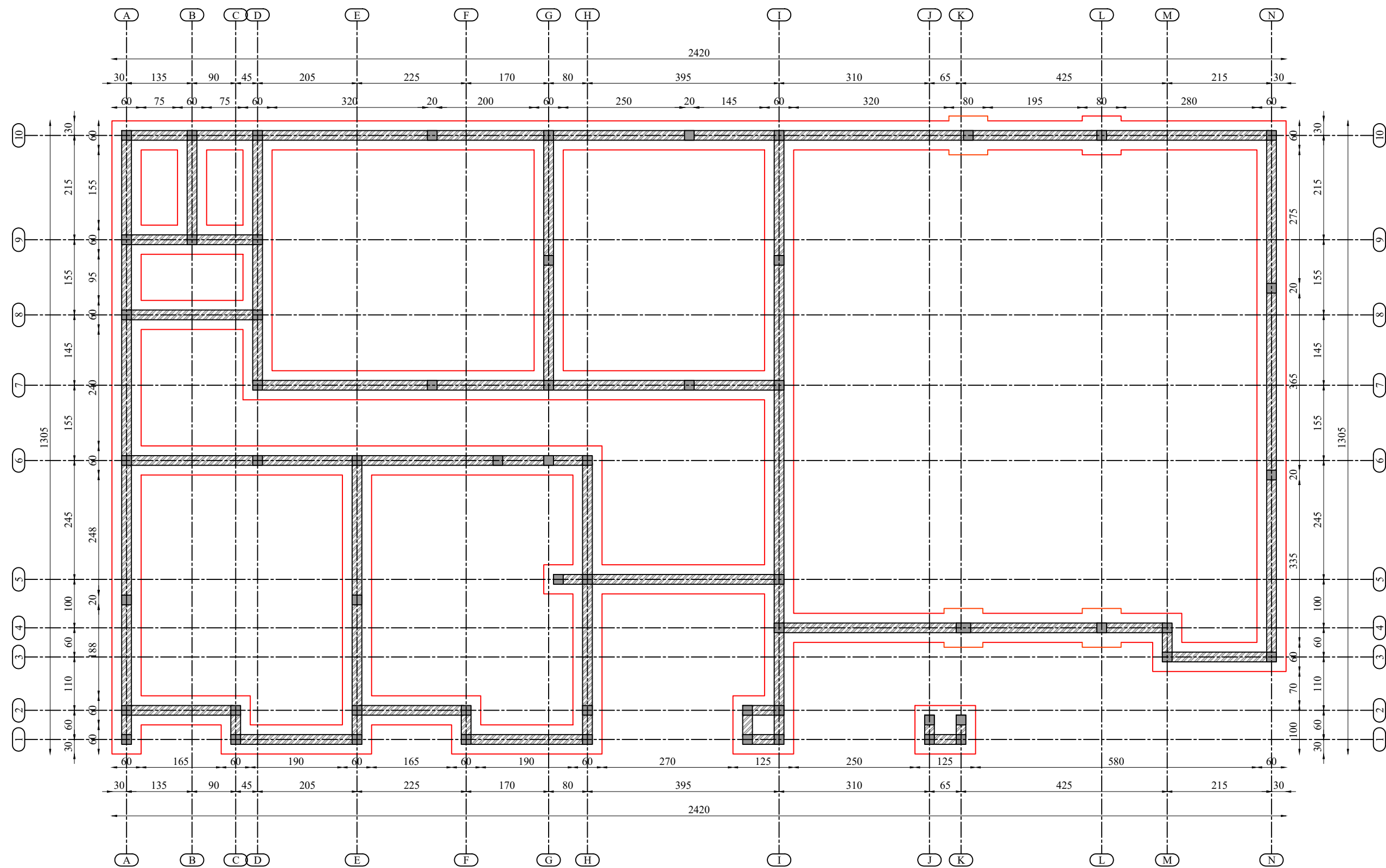


COMPLEXE INTEGRE



PLAN DE FONDATION

PROJET:

Maîtrise d'oeuvre pour la réalisation d'études techniques, élaboration des dossiers d'appel d'offres et suivi-contrôle des travaux relatifs à la réhabilitation et la construction d'infrastructures dans la zone d'intervention du projet ASYPON-GMV, Région de Tillabéri. LOT N°5

MAITRE D'OUVRAGE:

ENABEL-ASYPON GMV



FINANCEMENT:

UNION EUROPEENNE



BUREAU D'ETUDES:

GRUPEMENT



MODIFICATIONS:

Date:

Indice:

PHASE:

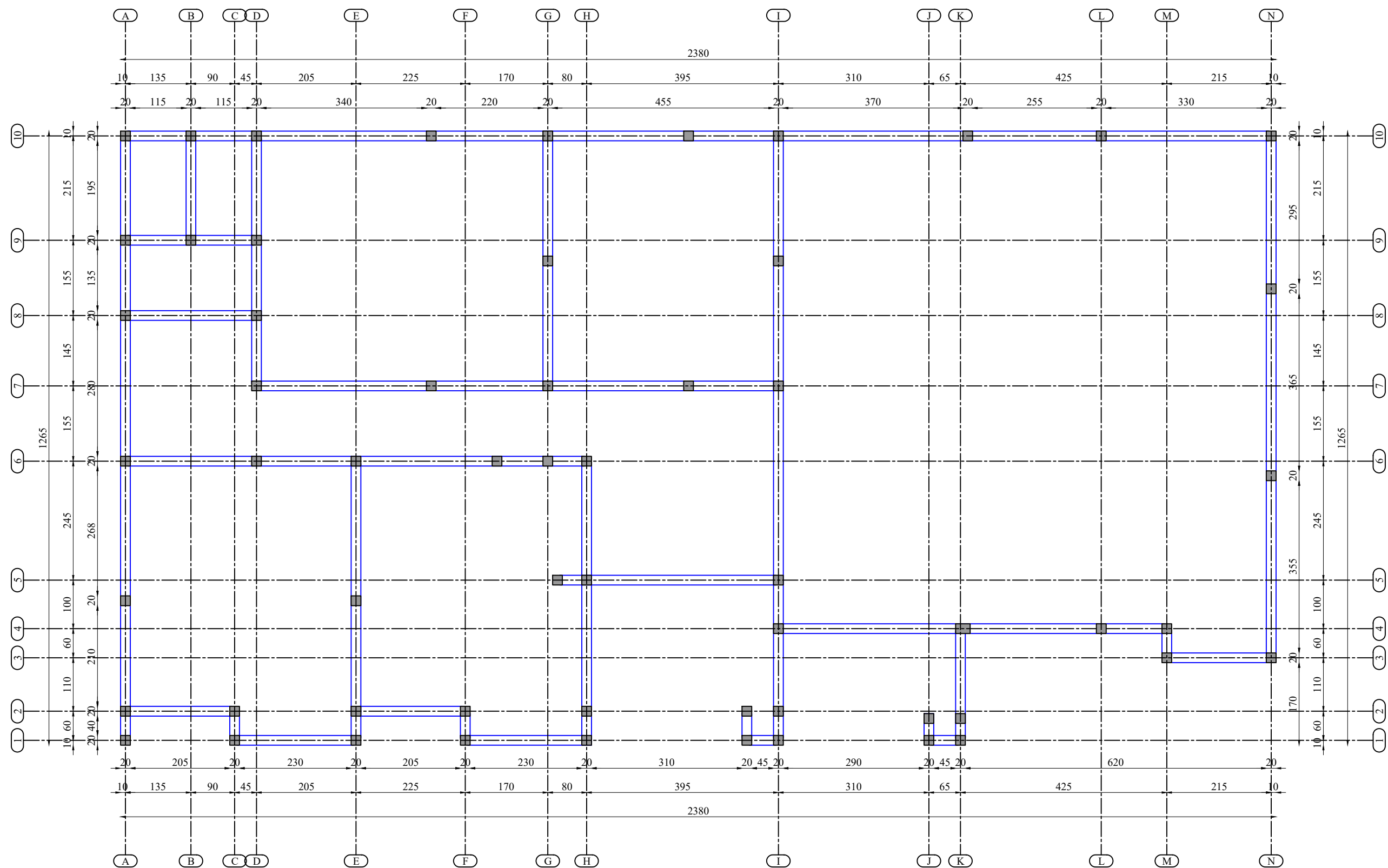
PLANCHE N°

CI-002

DATE :

FEVRIER 2026

COMPLEXE INTEGRE



PLAN DE COFFRAGE CHAINAGE BAS

PROJET:
Maitrise d'oeuvre pour la réalisation d'études techniques, élaboration des dossiers d'appel d'offres et suivi-contrôle des travaux relatifs à la réhabilitation et la construction d'infrastructures dans la zone d'intervention du projet ASYPON-GMV, Région de Tillabéri. LOT N°5

MAITRE D'OUVRAGE:
ENABEL-ASYPON GMV



FINANCEMENT:
UNION EUROPEENNE



BUREAU D'ETUDES:
GROUPEMENT



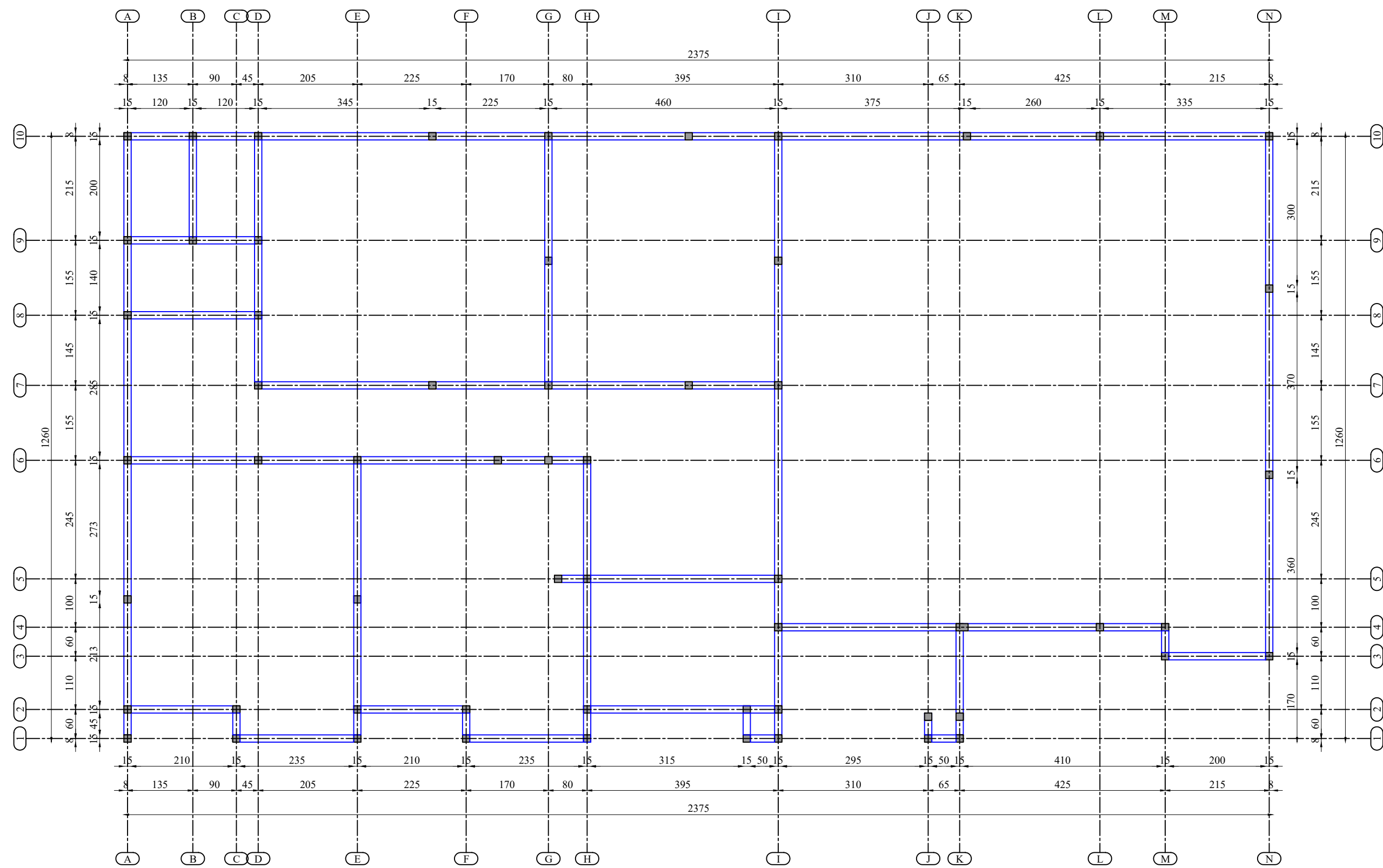
MODIFICATIONS:
Date: Indice:

PHASE:

PLANCHE N°
CI-002

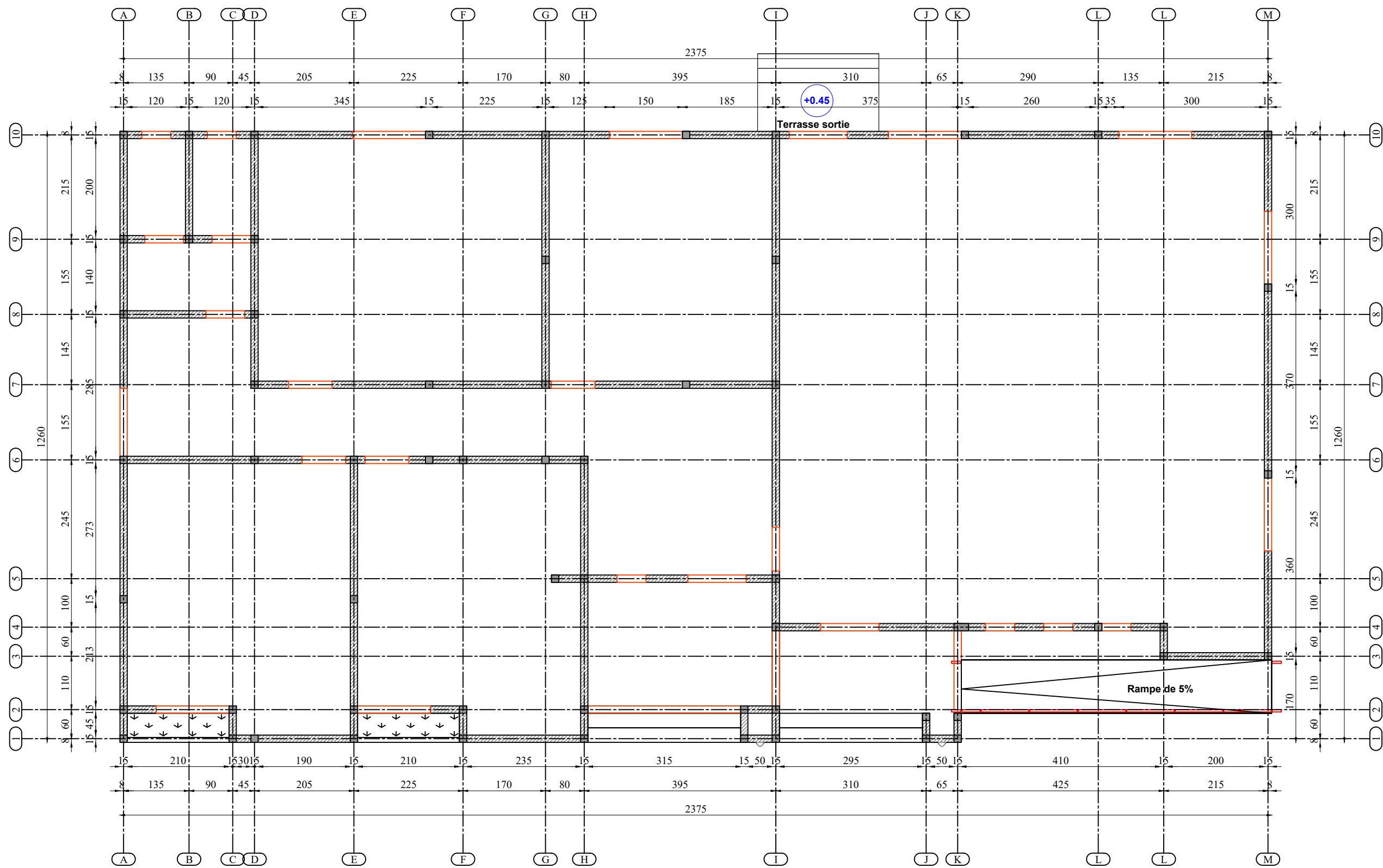
DATE :
FEVRIER 2026

COMPLEXE INTEGRE



PLAN DE COFFRAGE DE CHAINAGE LINTEAU

COMPLEXE INTEGRE



PLAN D'ELEVATION

PROJET:
Maîtrise d'oeuvre pour la réalisation d'études techniques, élaboration des dossiers d'appel d'offres et suivi-contrôle des travaux relatifs à la réhabilitation et la construction d'infrastructures dans la zone d'intervention du projet ASYPON-GMV, Région de Tillabéri. LOT N°5

MAITRE D'OUVRAGE:
ENABEL-ASYPON GMV



FINANCEMENT:
UNION EUROPEENNE



BUREAU D'ETUDES:
GROUPEMENT

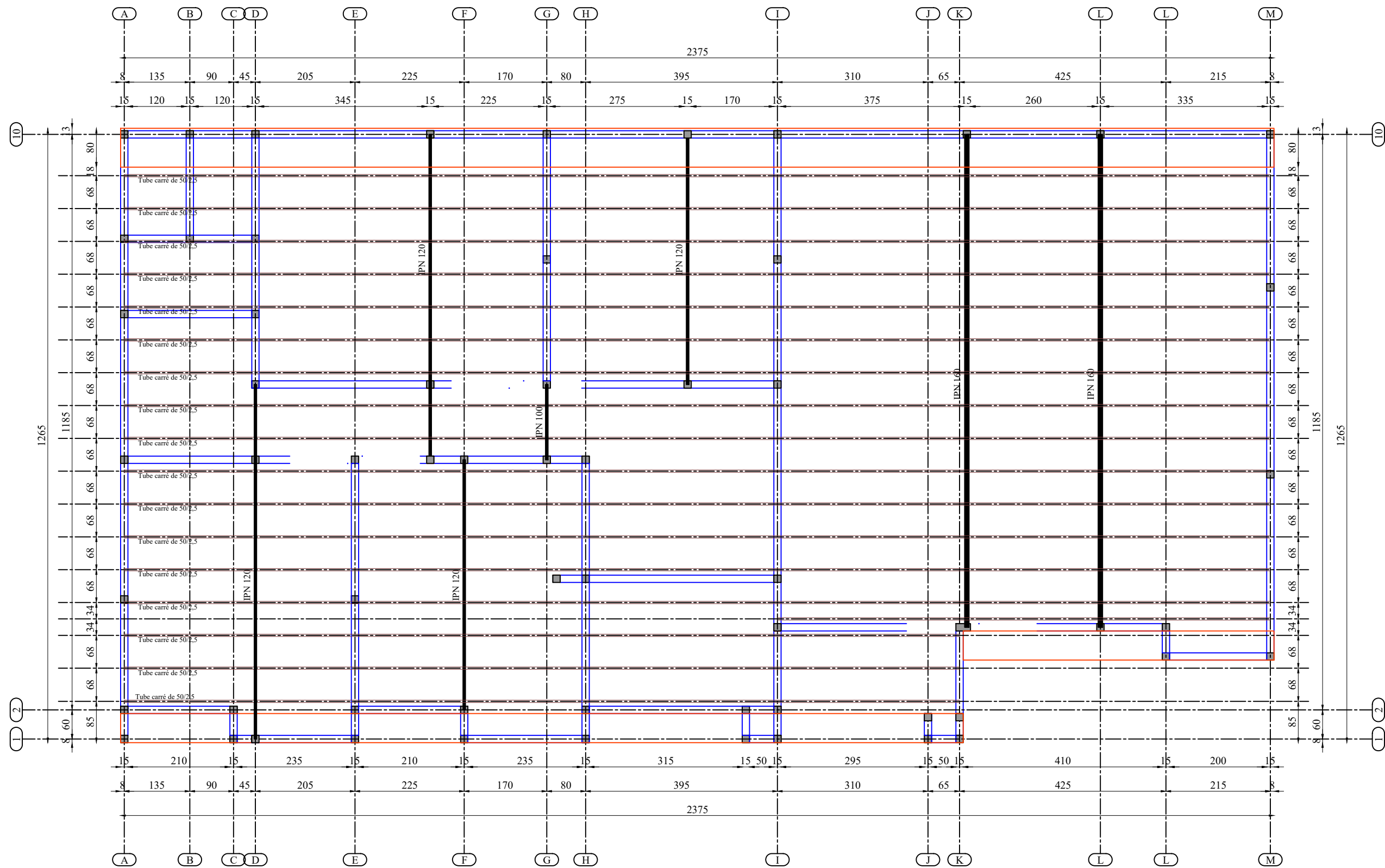


MODIFICATIONS:
Date: Indice:

PHASE:
PLANCHE N°
CI-002

DATE :
FEVRIER 2026

COMPLEXE INTEGRE



PLAN DE CHARPENTE

PROJET:
Maîtrise d'œuvre pour la réalisation d'études techniques, élaboration des dossiers d'appel d'offres et suivi-contrôle des travaux relatifs à la réhabilitation et la construction d'infrastructures dans la zone d'intervention du projet ASYPON-GMV, Région de Tillabéri. LOT N°5

MAITRE D'OUVRAGE:
ENABEL-ASYPON GMV



FINANCEMENT:
UNION EUROPEENNE



BUREAU D'ETUDES:
GROUPEMENT



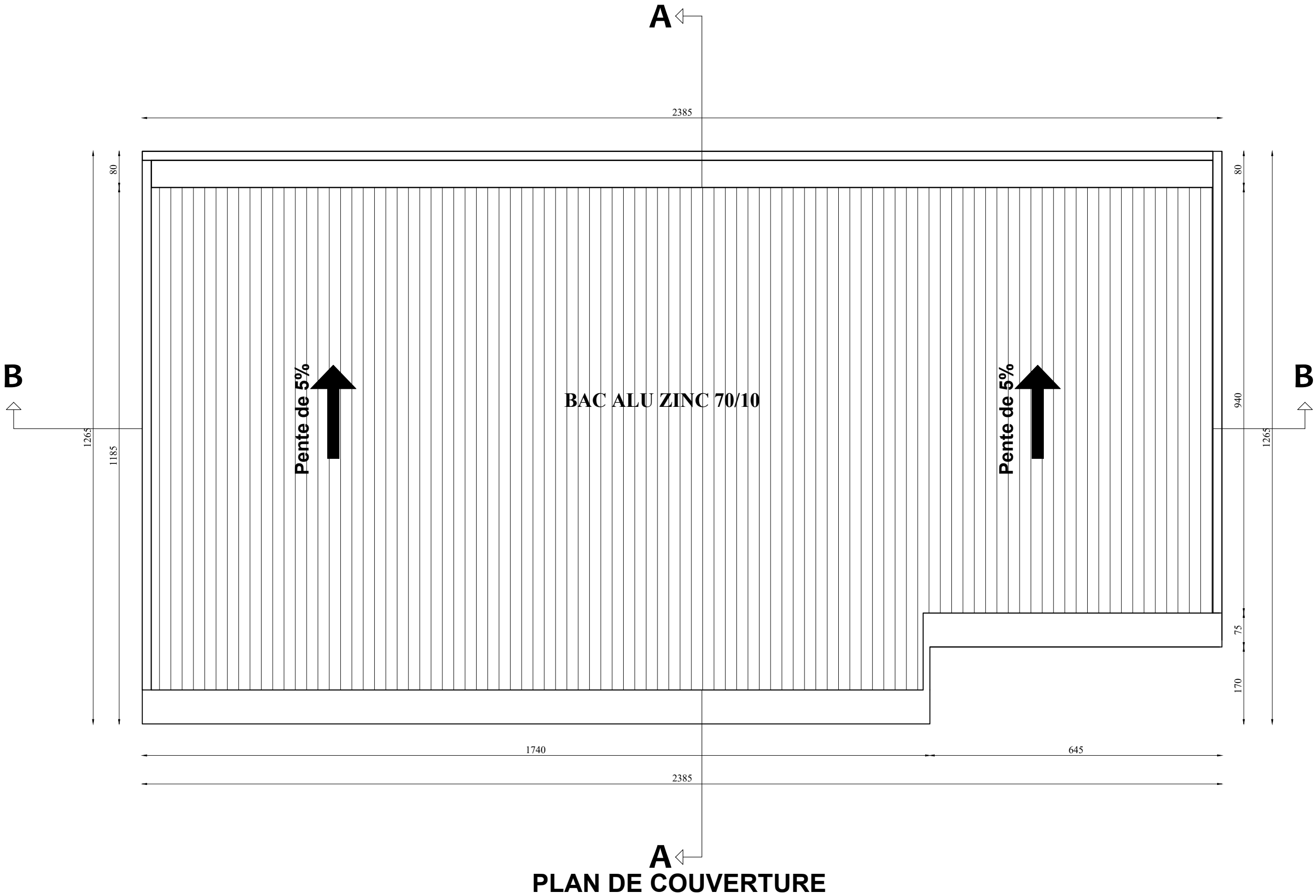
MODIFICATIONS:
Date: Indice:

PHASE:

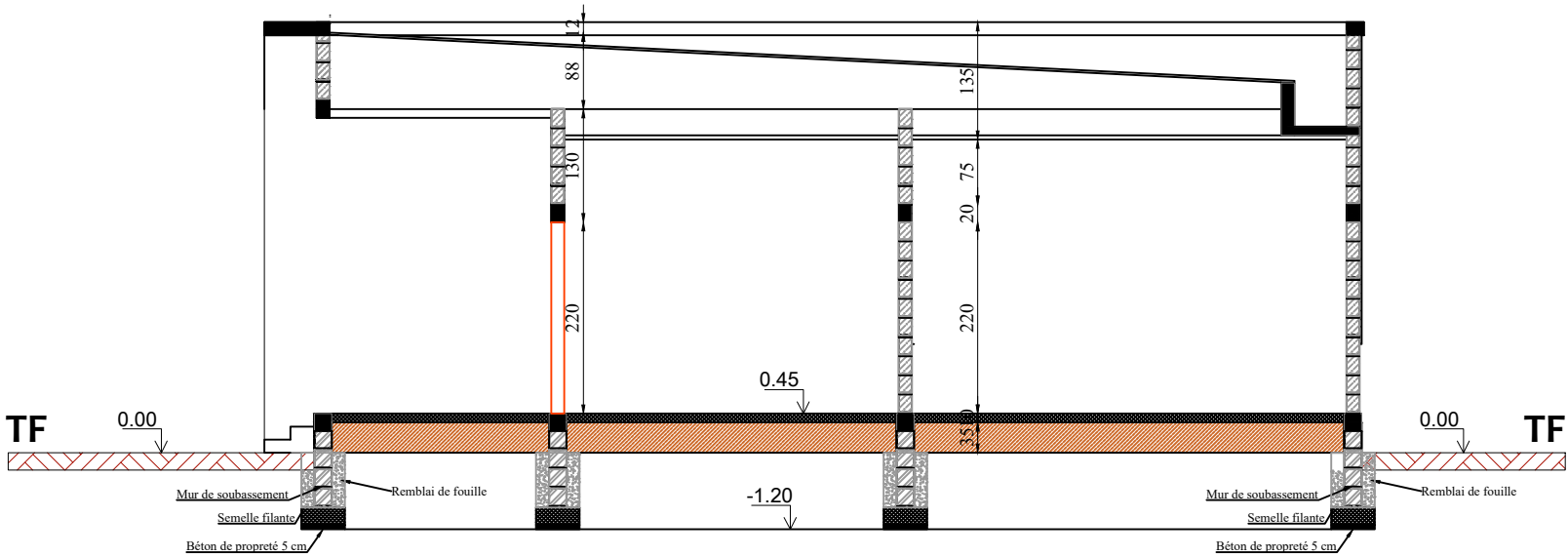
PLANCHE N°
CI-002

DATE :
FEVRIER 2026

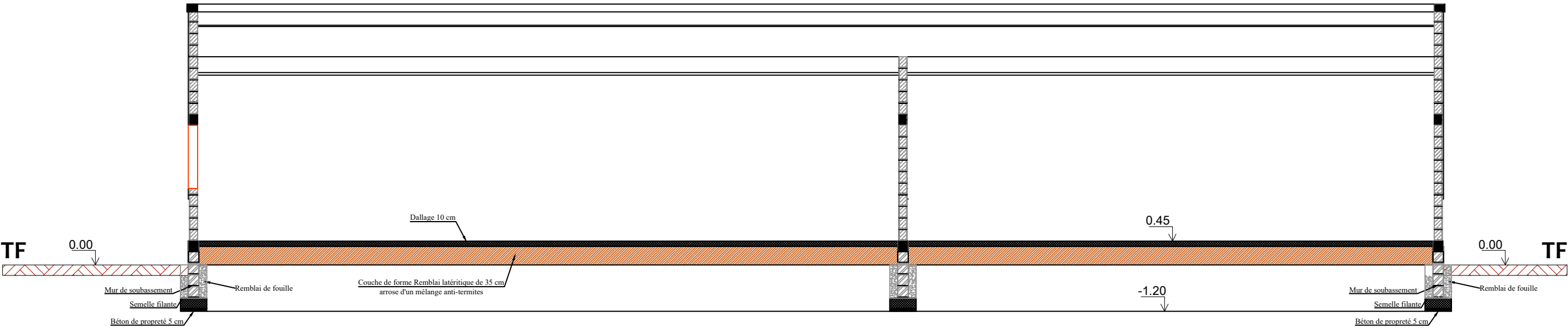
COMPLEXE INTEGRE



COMPLEXE INTEGRE



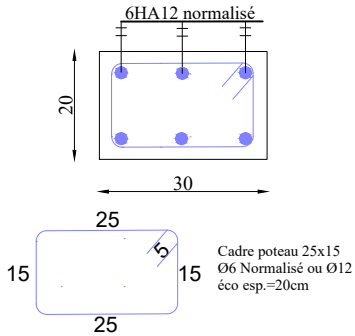
COUPE A-A



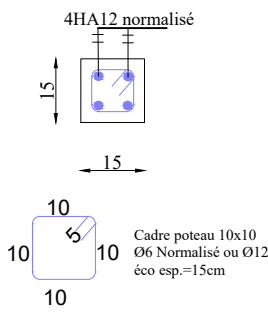
COUPE B-B

COMPLEXE INTEGRE

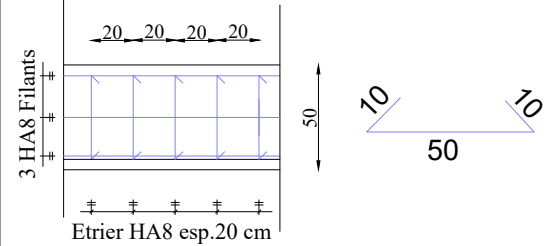
Chainage haut (30x20)



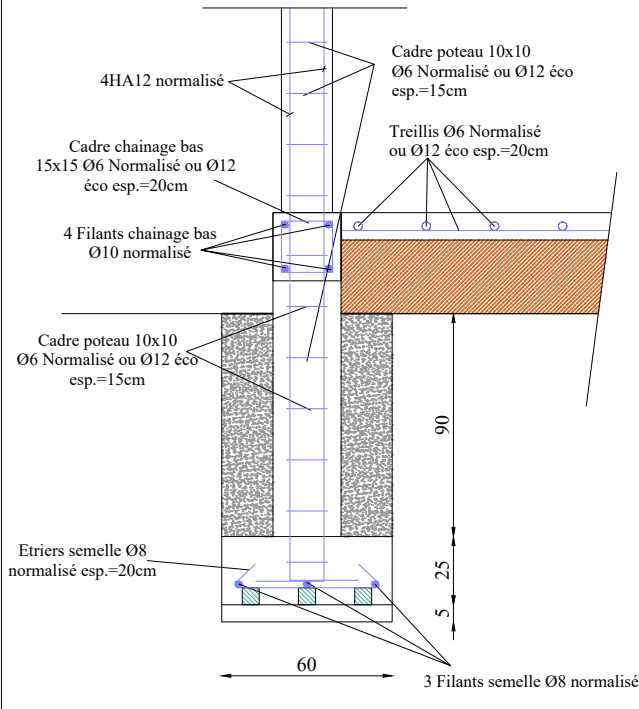
Poteau (15x15)



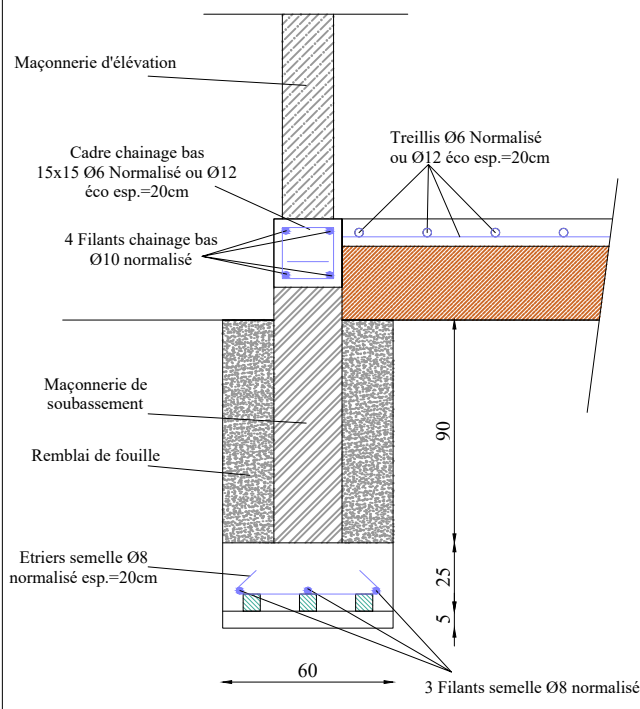
Détails Semelle filante



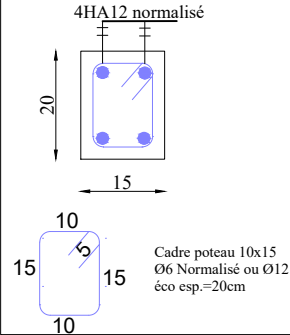
Coupe longitudinale



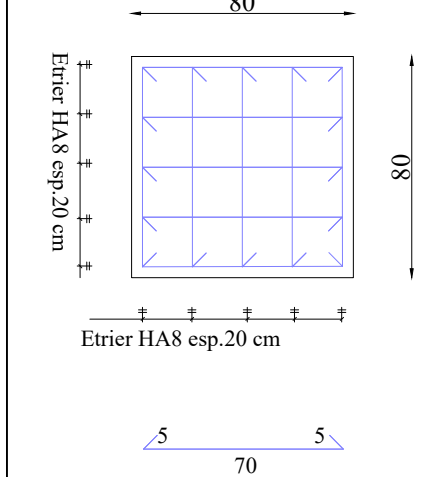
Coupe longitudinale



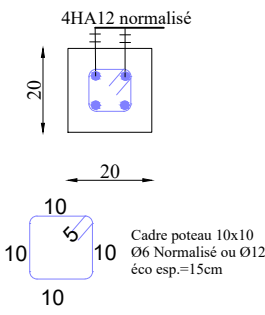
Chainage linteau (15x20)



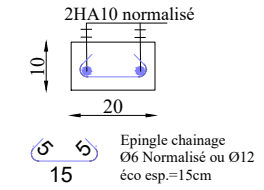
Détails Semelle isolée



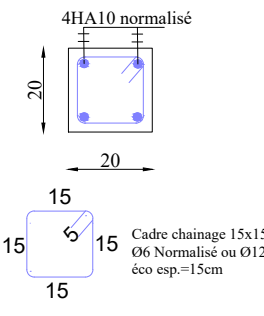
Poteau (20x20)



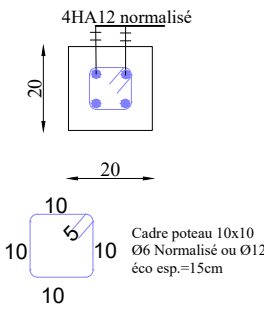
Chainage (20x10)



Chainage bas (20x20)

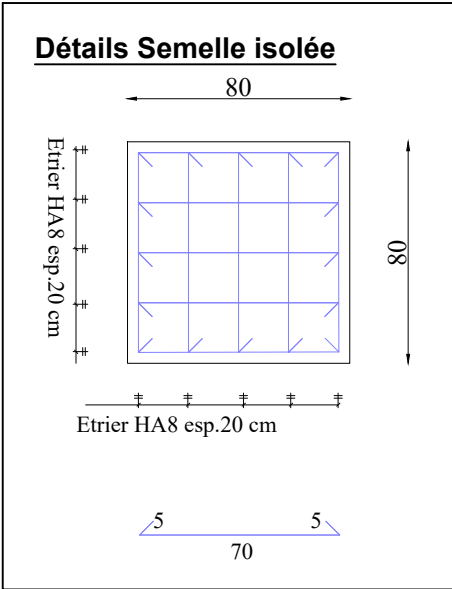
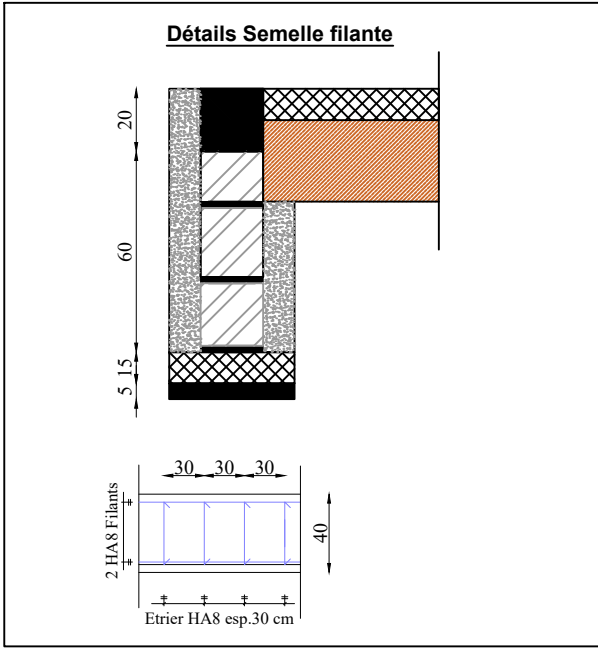
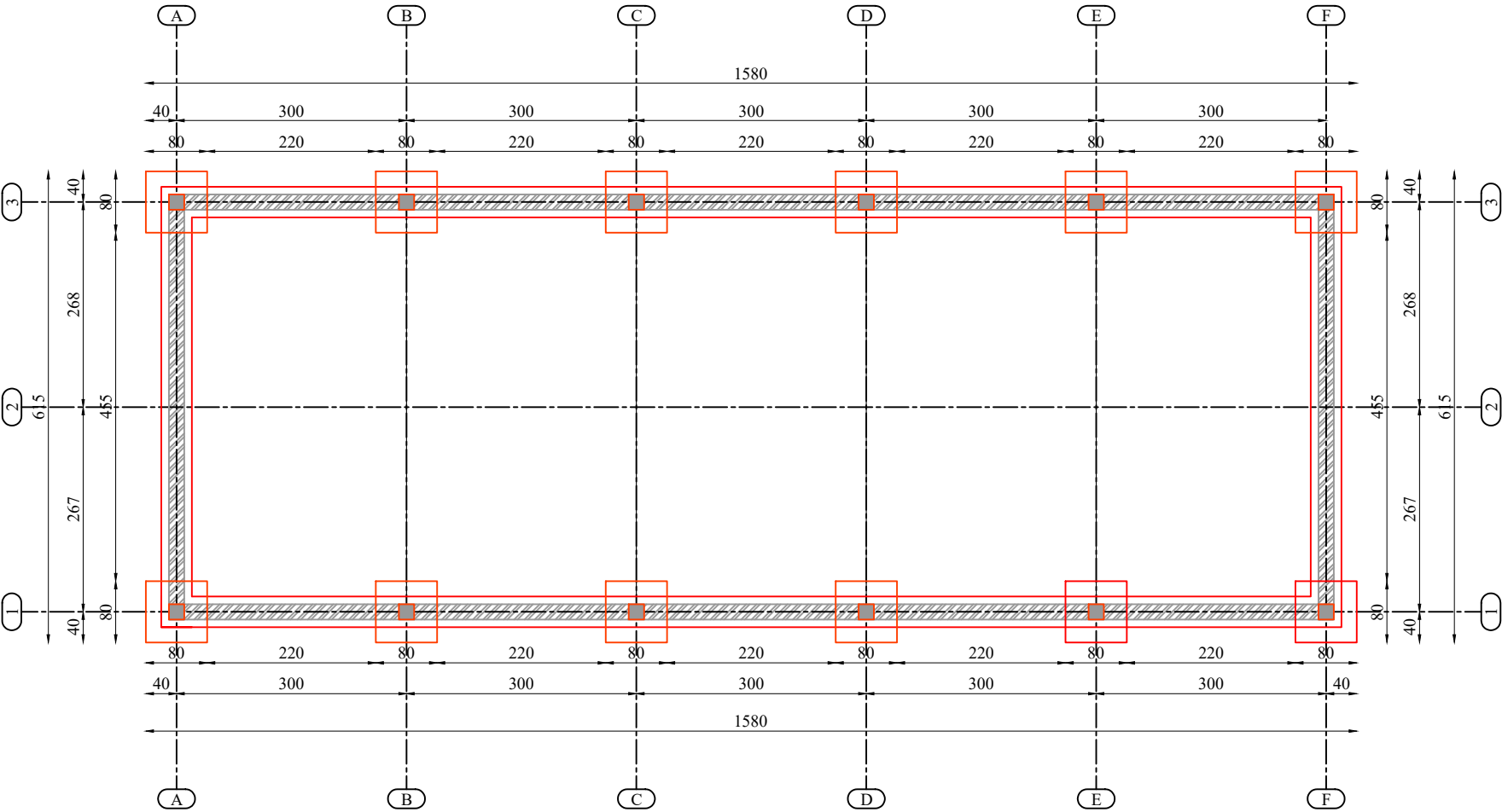


Poteau (20x20)

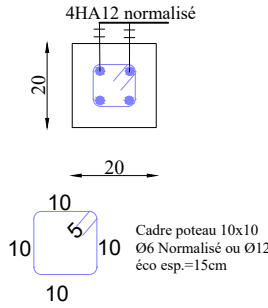


COMPLEXE INTEGRE

5 PARKING COUVERT



Poteau (20x20)



PLAN DE FONDATION

PROJET:
Maîtrise d'oeuvre pour la réalisation d'études techniques, élaboration des dossiers d'appel d'offres et suivi-contrôle des travaux relatifs à la réhabilitation et la construction d'infrastructures dans la zone d'intervention du projet ASYPON-GMV, Région de Tillabéri. LOT N°5

MAITRE D'OUVRAGE:
ENABEL-ASYPON GMV



FINANCEMENT:
UNION EUROPEENNE



BUREAU D'ETUDES:
GROUPEMENT



MODIFICATIONS:
Date: Indice:

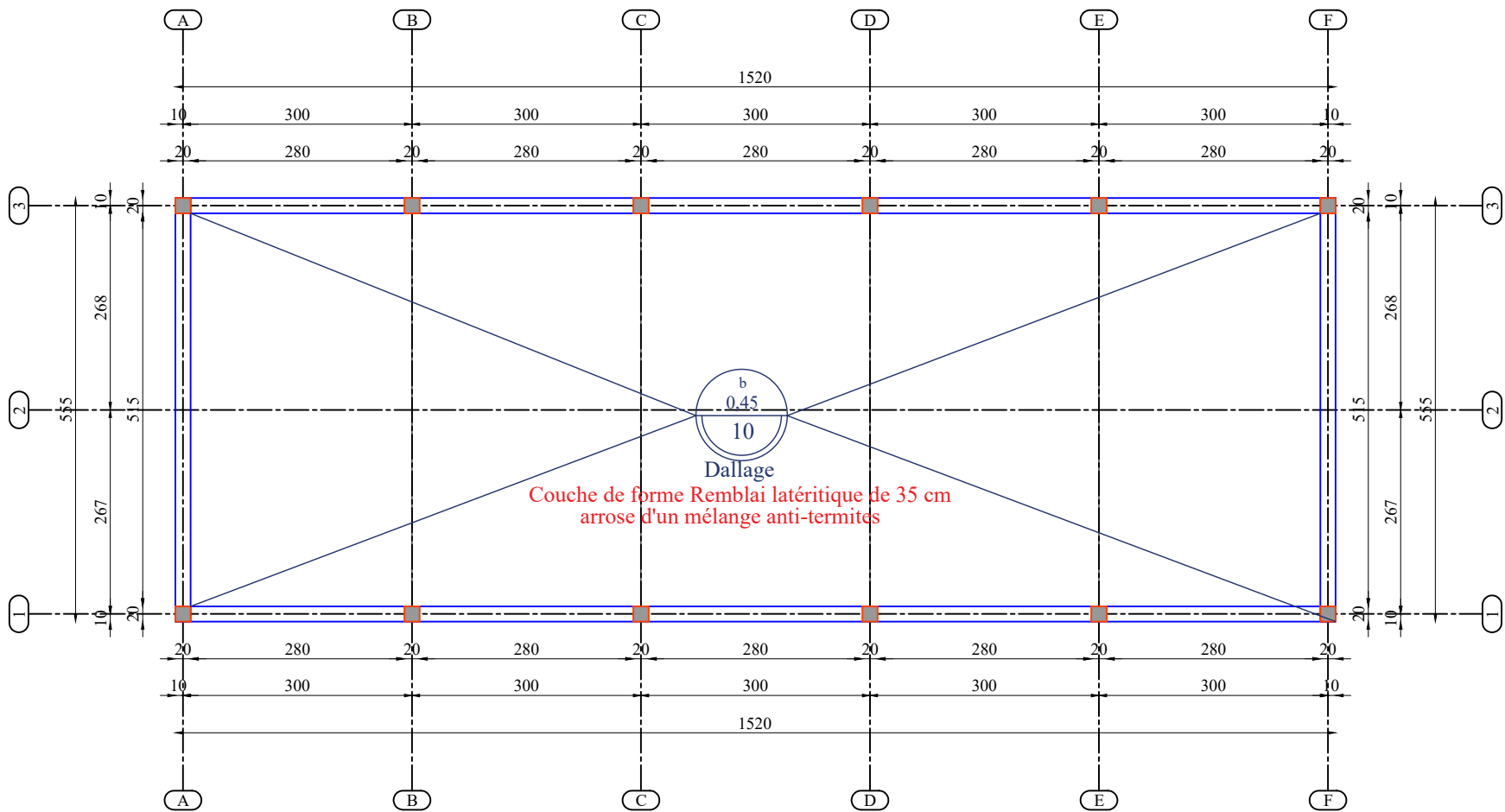
PHASE:

PLANCHE N°
CI-002

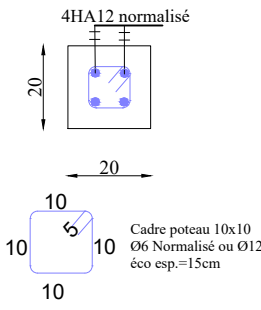
DATE :
FEVRIER 2026

COMPLEXE INTEGRE

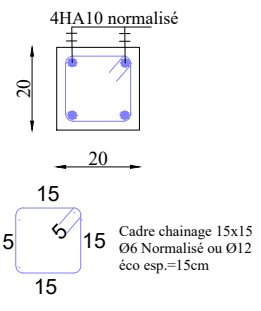
5 PARKING COUVERT



Poteau (20x20)



Chainage bas (20x20)



PLAN DE COFFRAGE CHAINAGE BAS

PROJET:
Maîtrise d'oeuvre pour la réalisation d'études techniques, élaboration des dossiers d'appel d'offres et suivi-contrôle des travaux relatifs à la réhabilitation et la construction d'infrastructures dans la zone d'intervention du projet ASYPON-GMV, Région de Tillabéri. LOT N°5

MAITRE D'OUVRAGE:
ENABEL-ASYPON GMV



FINANCEMENT:
UNION EUROPEENNE



BUREAU D'ETUDES:
GROUPEMENT



MODIFICATIONS:
Date: Indice:

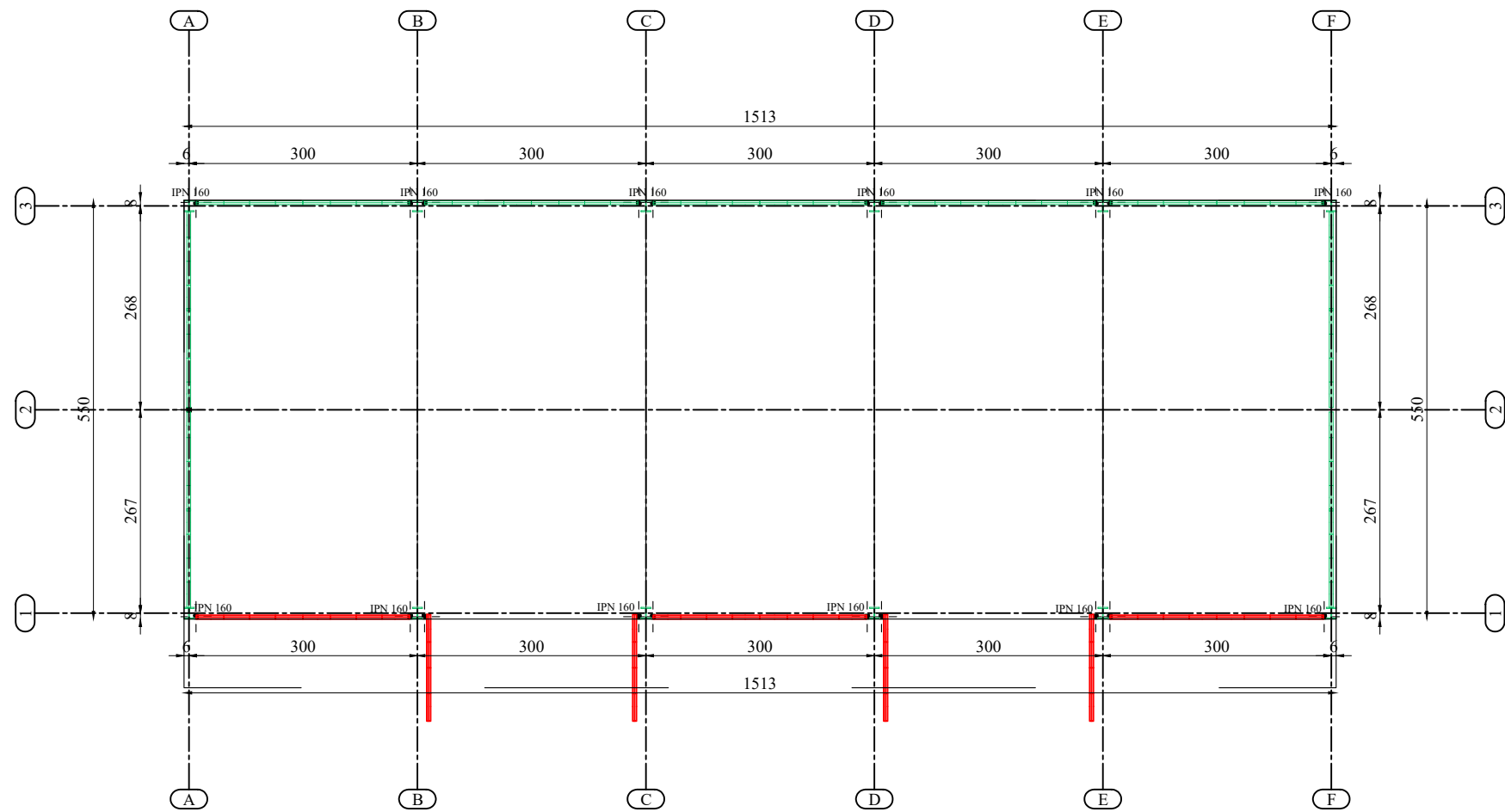
PHASE:

PLANCHE N°
CI-002

DATE :
FEVRIER 2026

COMPLEXE INTEGRE

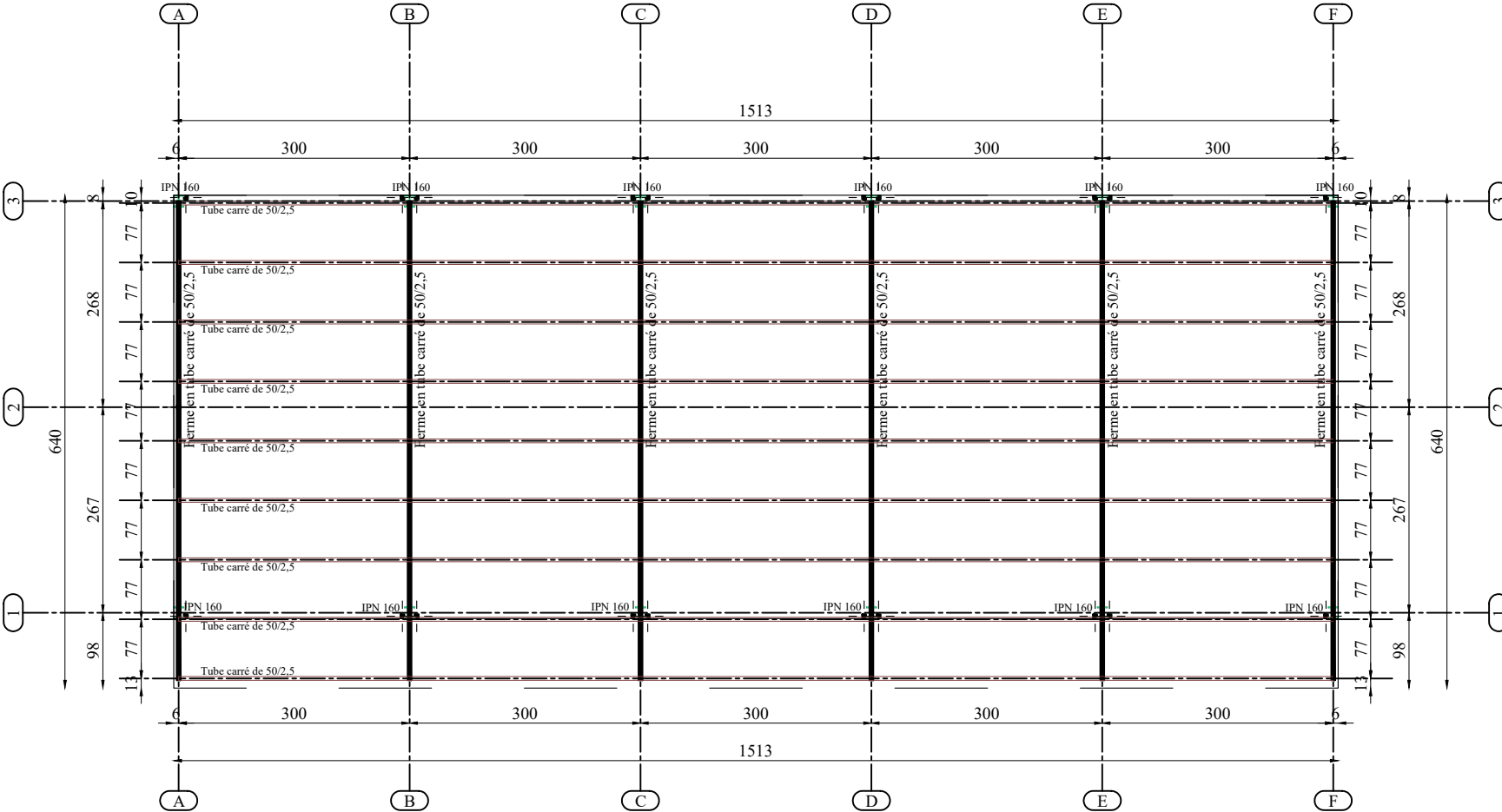
5 PARKING COUVERT



PLAN D'ELEVATION

COMPLEXE INTEGRE

5 PARKING COUVERT



PLAN DE CHARPENTE

PROJET:
Maîtrise d'oeuvre pour la réalisation d'études techniques, élaboration des dossiers d'appel d'offres et suivi-contrôle des travaux relatifs à la réhabilitation et la construction d'infrastructures dans la zone d'intervention du projet ASYPON-GMV, Région de Tillabéri. LOT N°5

MAITRE D'OUVRAGE:
ENABEL-ASYPON GMV



FINANCEMENT:
UNION EUROPEENNE



BUREAU D'ETUDES:
GROUPEMENT

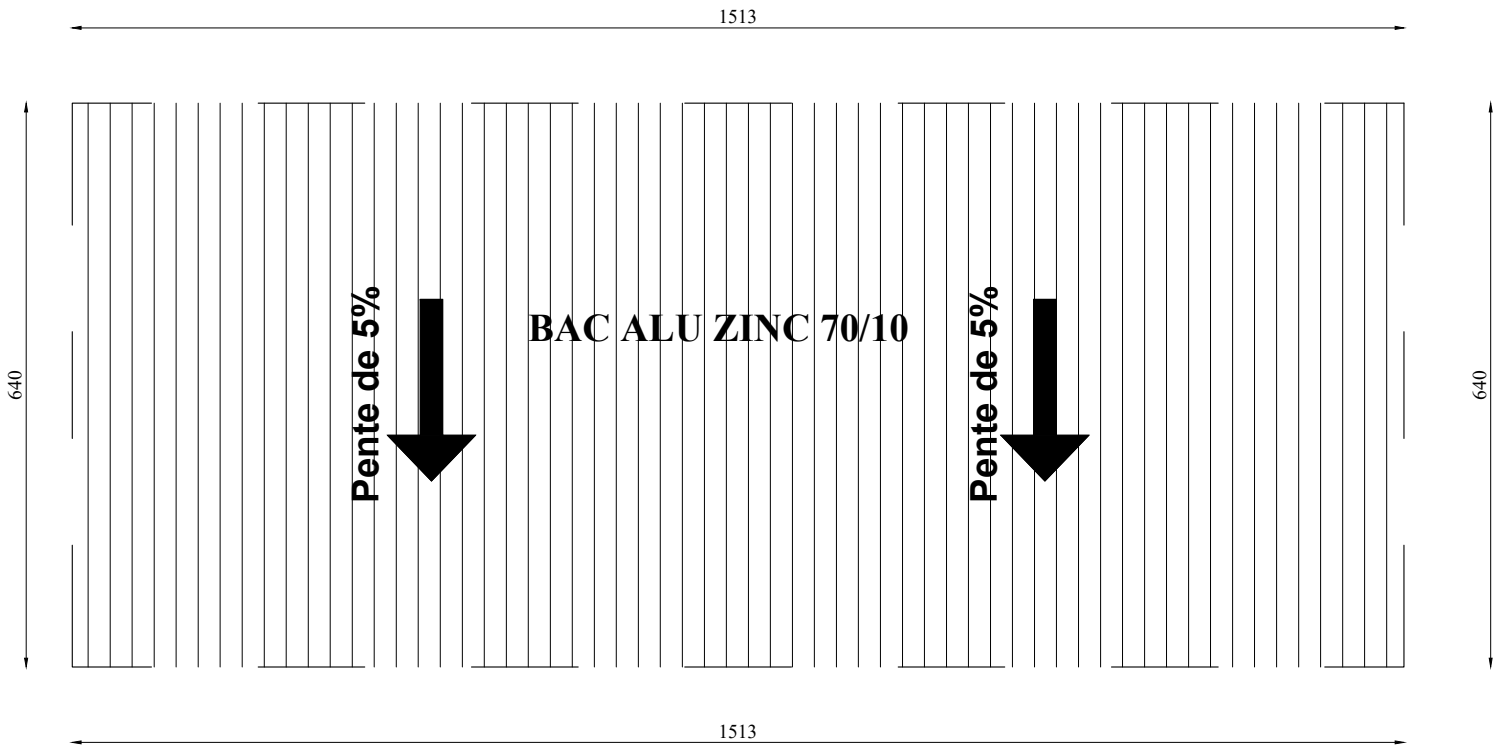


MODIFICATIONS:
Date: Indice:

PHASE:
PLANCHE N°: CI-002
DATE : FEVRIER 2026

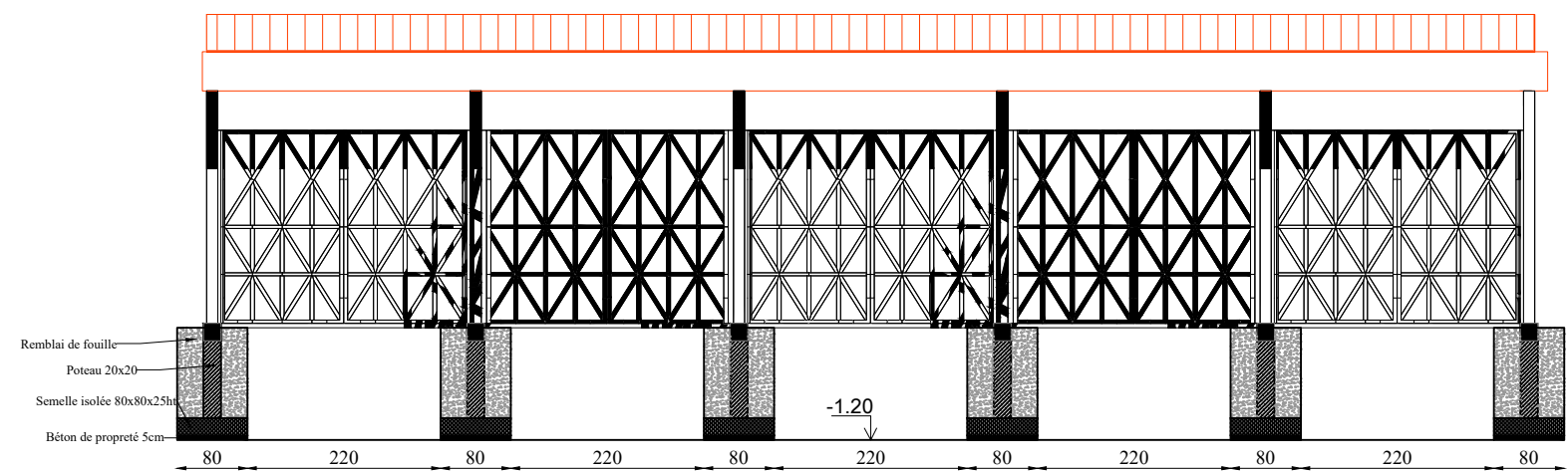
COMPLEXE INTEGRE

5 PARKING COUVERT

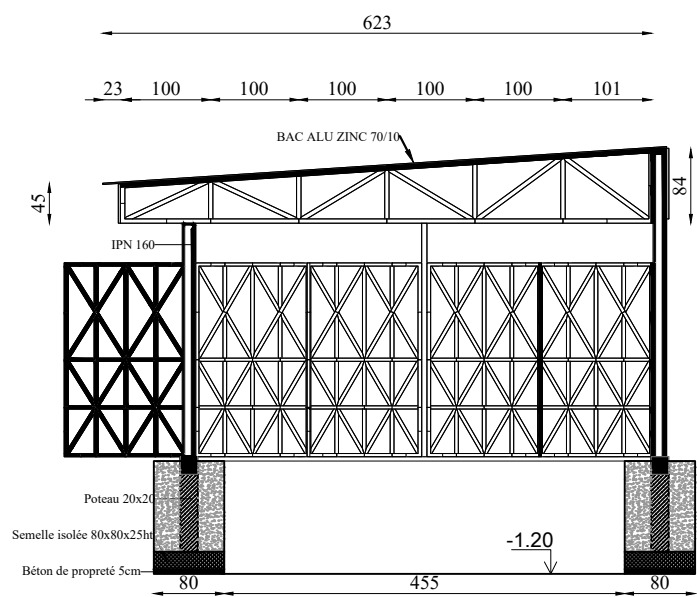


PLAN DE COUVERTURE

COMPLEXE INTEGRE

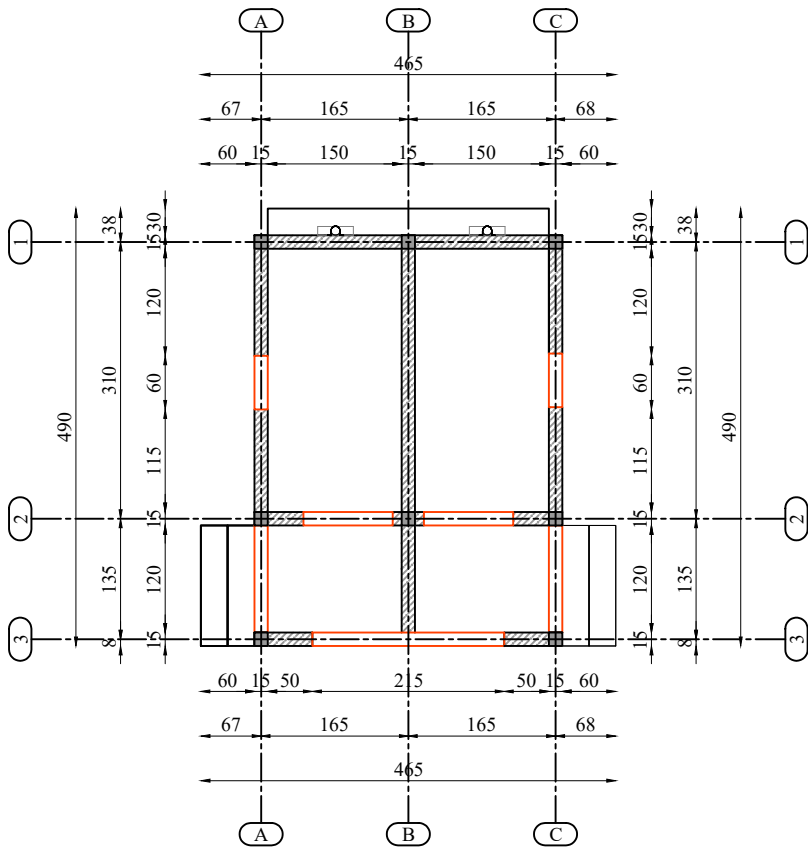


COUPE A-A

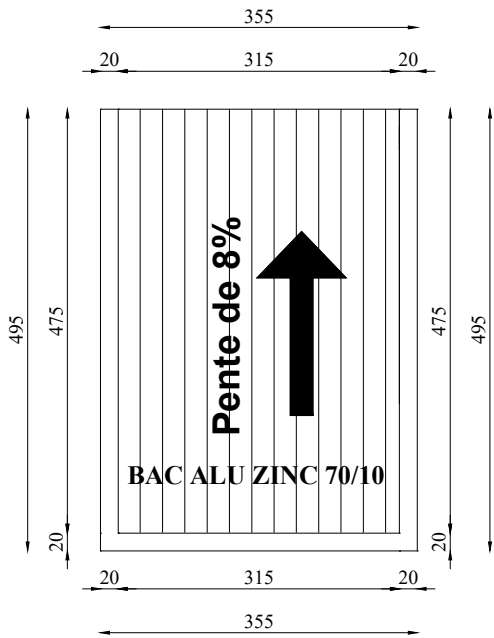


COUPE B-B

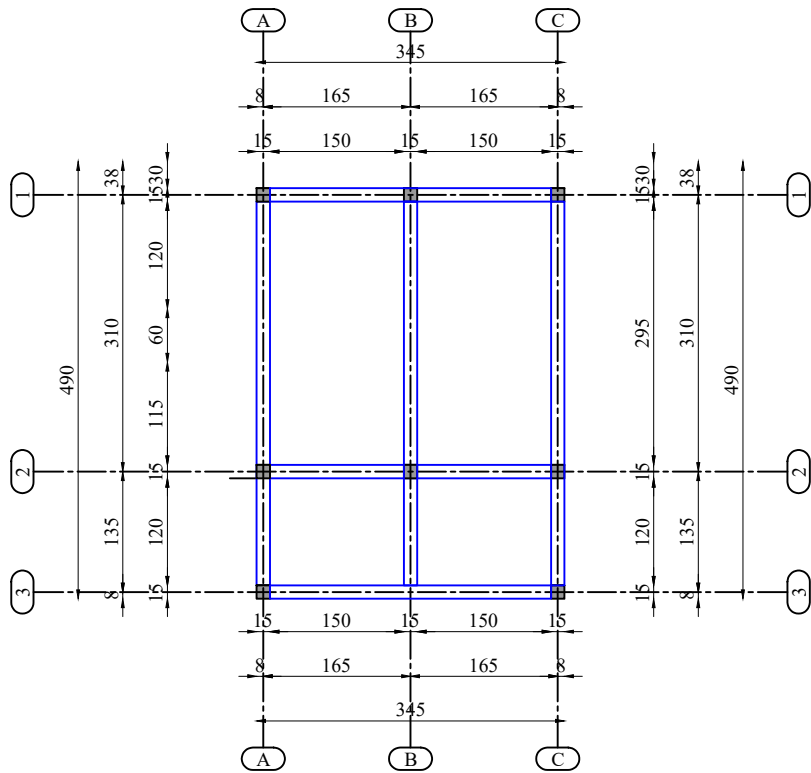
PLAN TYPE BLOC SANITAIRE



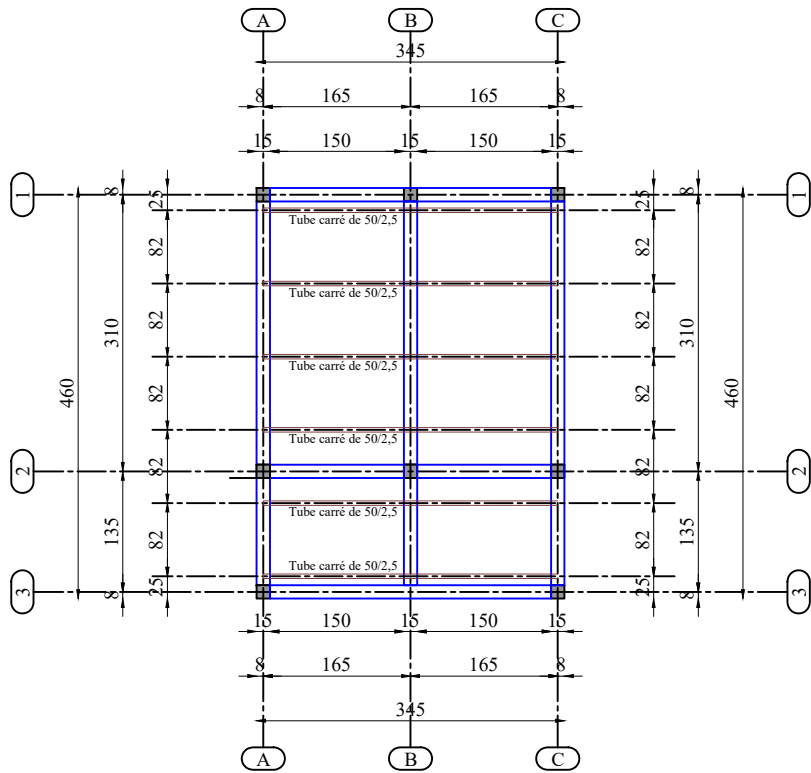
PLAN D'ELEVATION



PLAN DE COUVERTURE

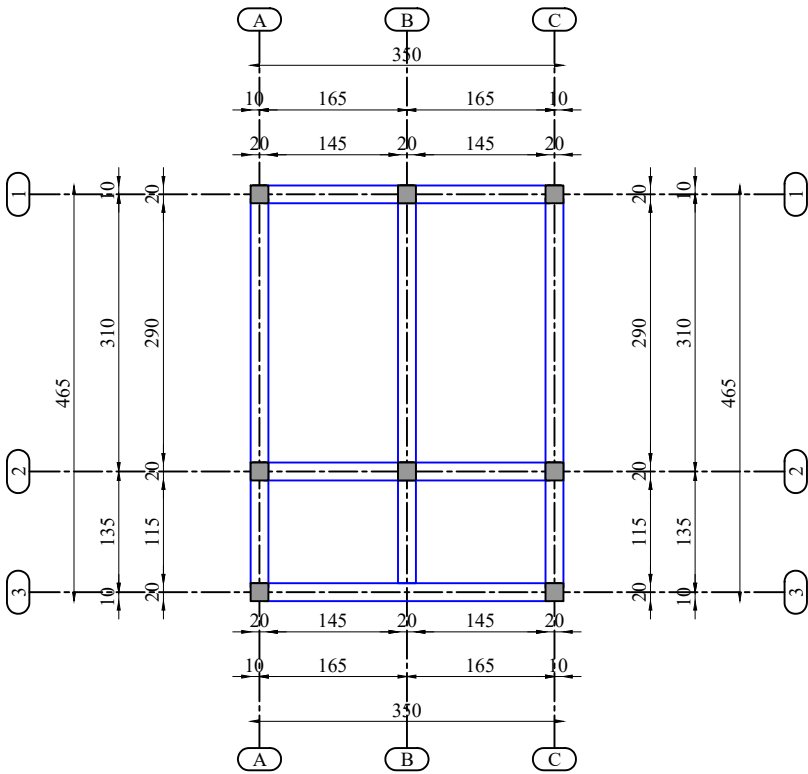


CHAINAGE LINTEAU

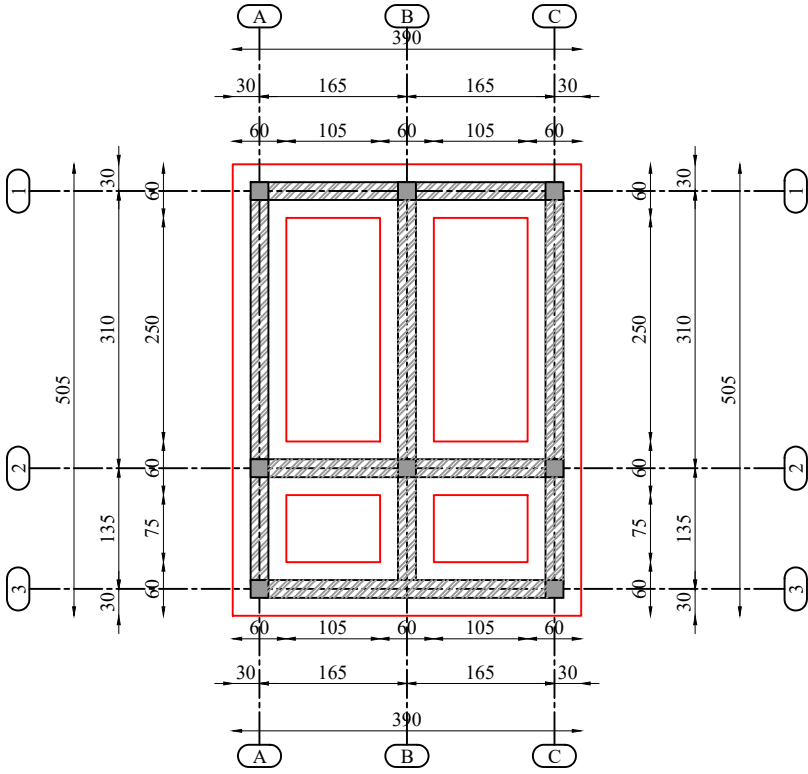


PLAN DE POSE DE CHARPENTE

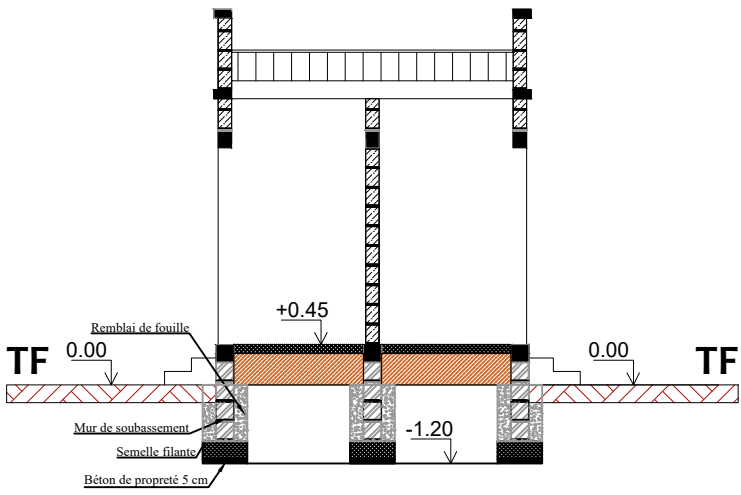
PLAN TYPE BLOC SANITAIRE



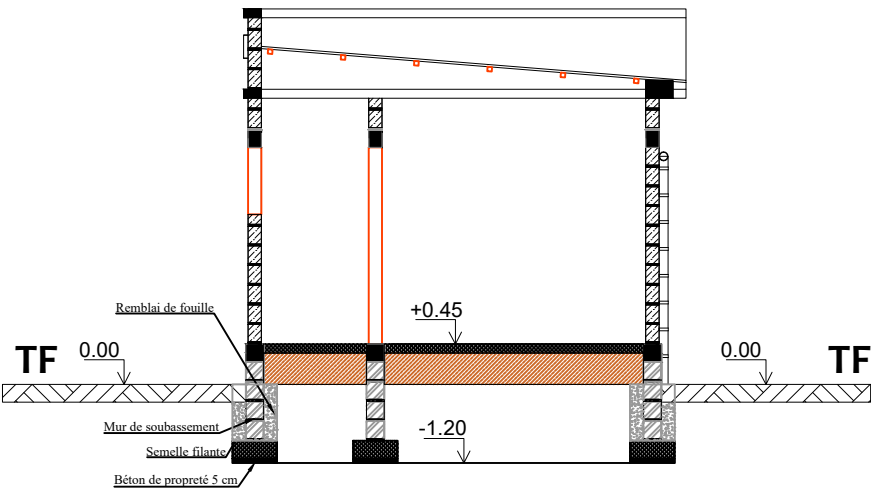
CHAINAGE BAS



PLAN DE FONDATION



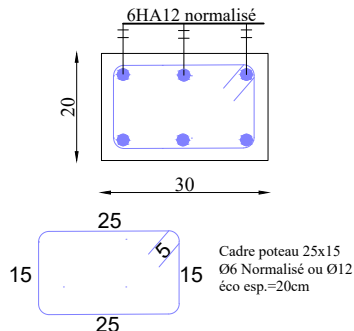
COUPE A-A



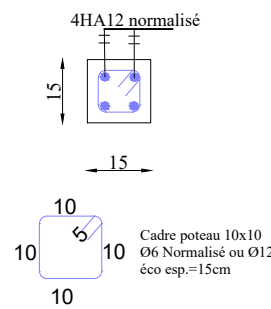
COUPE B-B

PLAN TYPE BLOC SANITAIRE

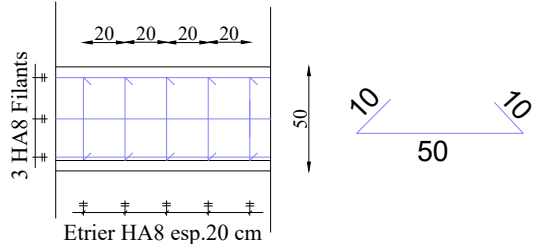
Chainage haut (30x20)



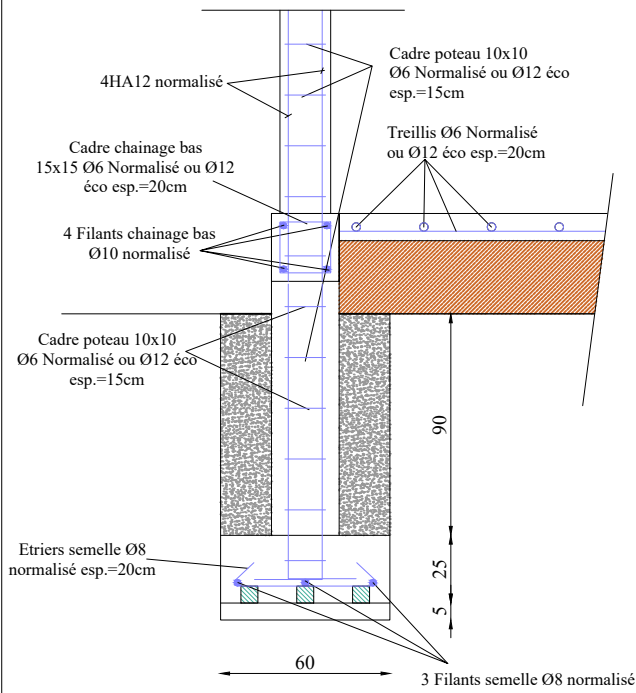
Poteau (15x15)



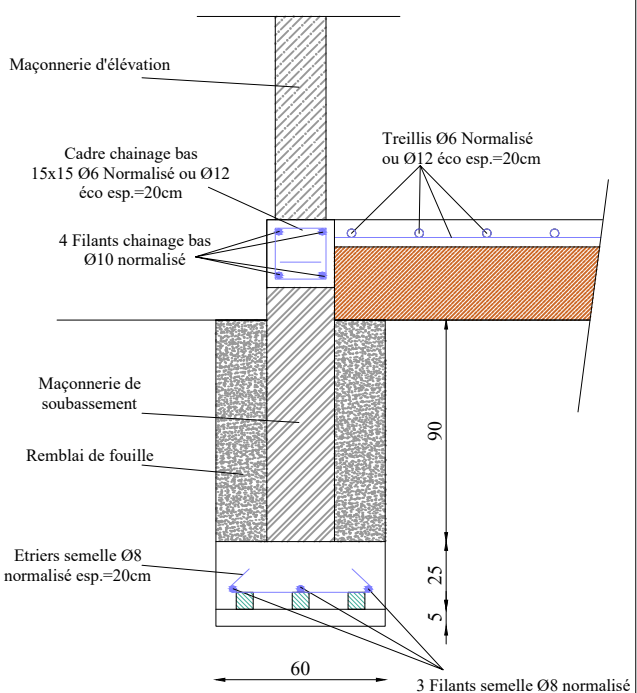
Détails Semelle filante



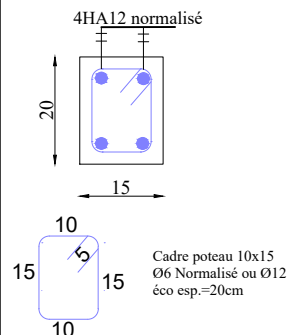
Coupe longitudinale



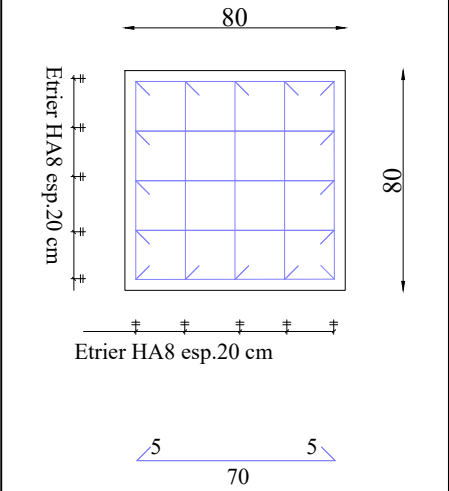
Coupe longitudinale



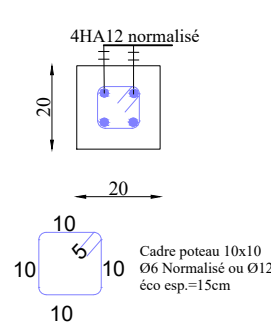
Chainage linteau (15x20)



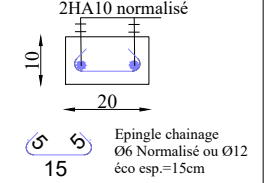
Détails Semelle isolée



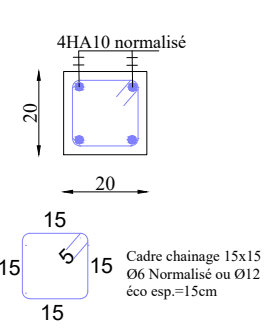
Poteau (20x20)



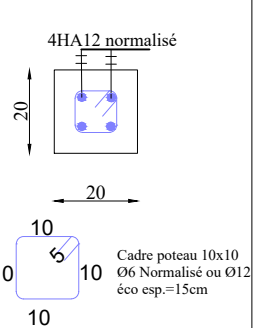
Chainage (20x10)



Chainage bas (20x20)



Poteau (20x20)



PROJET:
Maîtrise d'œuvre pour la réalisation d'études techniques, élaboration des dossiers d'appel d'offres et suivi-contrôle des travaux relatifs à la réhabilitation et la construction d'infrastructures dans la zone d'intervention du projet ASYPON-GMV, Région de Tillabéri. LOT N°5

MAITRE D'OUVRAGE:
ENABEL-ASYPON GMV



FINANCEMENT:
UNION EUROPEENNE



BUREAU D'ETUDES:
GROUPEMENT



MODIFICATIONS:
Date: Indice:

PHASE:
PLANCHE N° CI-002
DATE : FEVRIER 2026